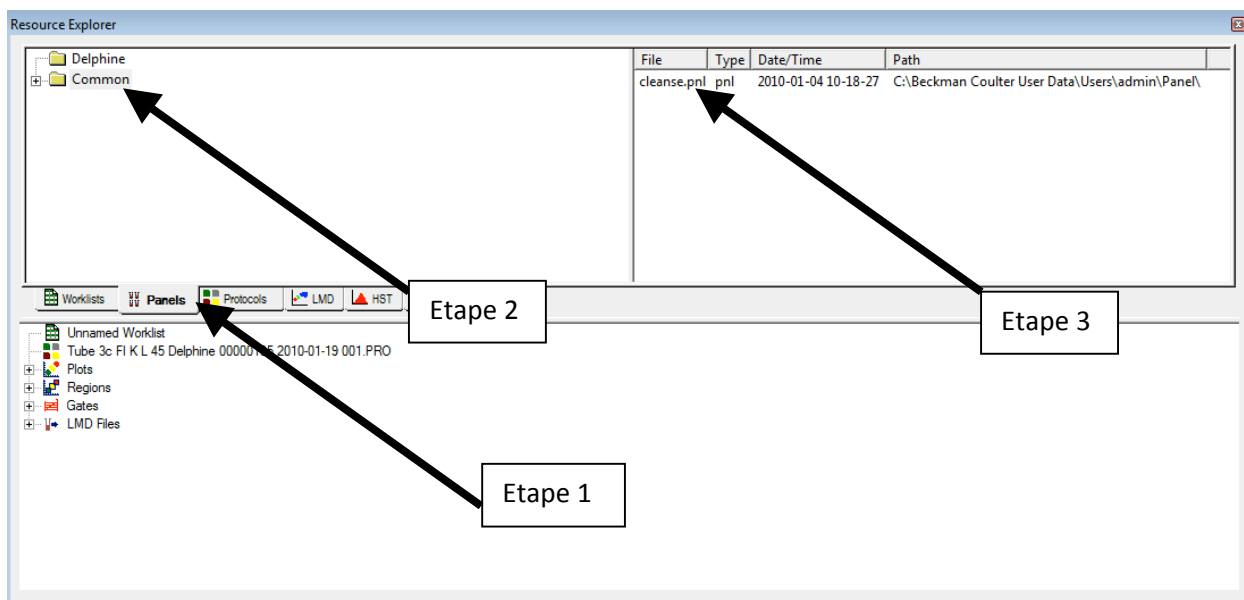


L'extinction

Après avoir passé vos tubes,

1. Il faut rincer l'instrument

Vous devez mettre le panel « cleanse », qui se trouve dans le répertoire PANELS de l'ADMIN, c'est-à-dire le répertoire Common :



Saisir le « cleanse.pnl » puis le glisser dans l'Acquisition Manager :

	Panel	Protocol	Region Source	Cytosettings	Tube ID	Carousel No.	Location	Sample ID 1	CAL Factor	LMD Filename
1	cleanse.pnl	cleanse bleach.pro		AS tetra						cleanse bl Delphine 000
2	cleanse.pnl	cleanse water.pro		cleanse water.pro						cleanse wa Delphine 00
3	cleanse.pnl	cleanse water.pro		cleanse water.pro						cleanse wa Delphine 00
4	cleanse.pnl	cleanse water.pro		cleanse water.pro						cleanse wa Delphine 00


Ainsi, vous devez voir apparaître 4 tubes dans votre liste.

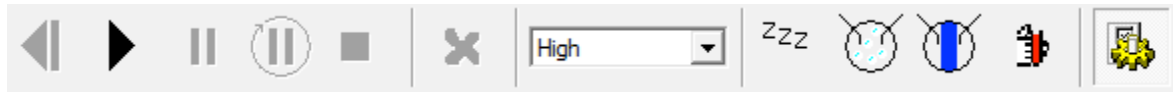
A l'extinction, il faut que ces 4 tubes soient remplis par 1 ml de cleaning solution, puis les trois derniers 1ml d'eau distillée.

Une fois que vous avez placé vos 4 tubes dans le carrousel, veuillez saisir le numéro de carrousel,

	Panel	Protocol	Region Source	Cytosettings	Tube ID	Carousel No.	Location	Sample ID 1	CAL Factor	LMD Filename
1	cleanse.pnl	cleanse bleach.pro		AS tetra						cleanse bl Delphine 000
2	cleanse.pnl	cleanse water.pro		cleanse water.pro						cleanse wa Delphine 00
3	cleanse.pnl	cleanse water.pro		cleanse water.pro						cleanse wa Delphine 00
4	cleanse.pnl	cleanse water.pro		cleanse water.pro						cleanse wa Delphine 00

Entrez le numero de carrousel

puis lancez le cytomètre en appuyant sur  dans la barre d'outils du cytomètre :

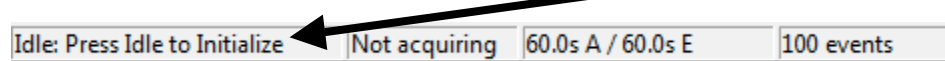


Le passage de ce panel dure 8 minutes.

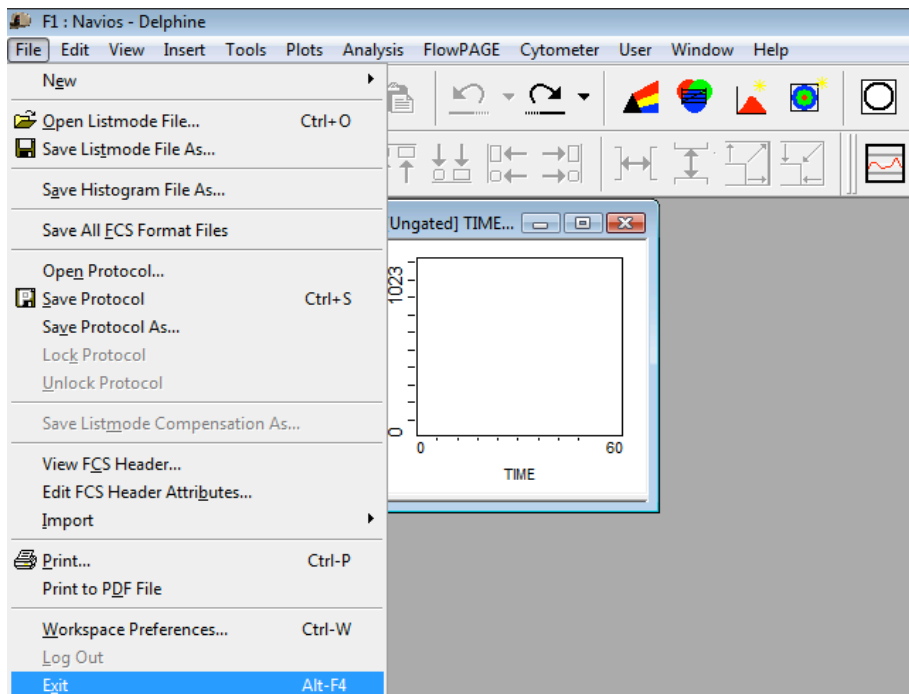
2. Il faut remettre le cytomètre sous Flowclean

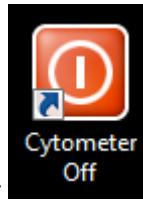
Pour ce faire, cliquer sur  dans la barre d'outils du cytomètre.

Une fois que l'instrument est en Idle mode, message suivant :



Sortez de Navios Software, en cliquant sur le menu File puis Exit :





Puis sur le bureau de windows, cliquez sur

Afin d'éteindre le cytomètre.