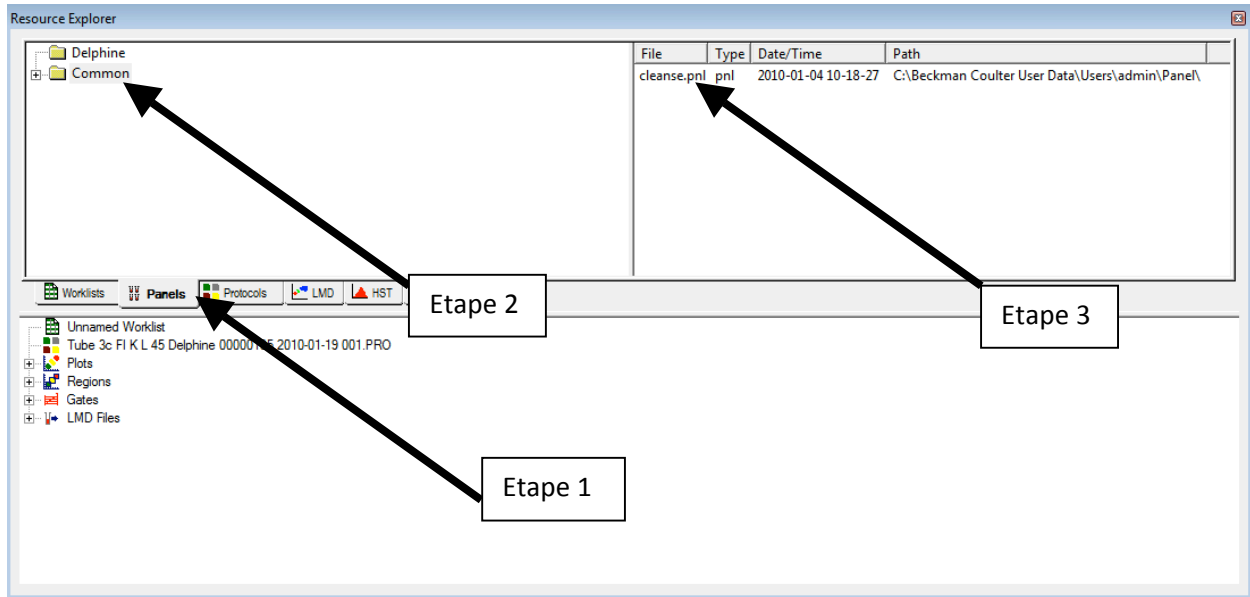


Les Etapes du Matin

Après avoir démarré l'ordinateur, puis allumé le cytomètre,

1. Il faut lancer un panel d'amorçage de la fluidique

Vous devez mettre le panel « cleanse », qui se trouve dans le répertoire PANELS de l'ADMIN, c'est-à-dire le répertoire Common :



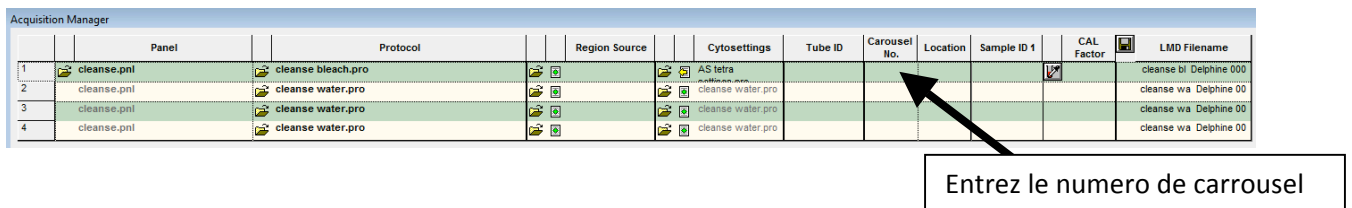
Saisir le « cleanse.pnl » puis le glisser dans l'Acquisition Manager :


	Panel	Protocol	Region Source	Cytosettings	Tube ID	Carousel No.	Location	Sample ID 1	CAL Factor	LMD Filename
1	cleanse.pnl	cleanse bleach.pro		AS tetra						cleanse bl Delphine 000
2	cleanse.pnl	cleanse water.pro		cleanse water.pro						cleanse wa Delphine 00
3	cleanse.pnl	cleanse water.pro		cleanse water.pro						cleanse wa Delphine 00
4	cleanse.pnl	cleanse water.pro		cleanse water.pro						cleanse wa Delphine 00

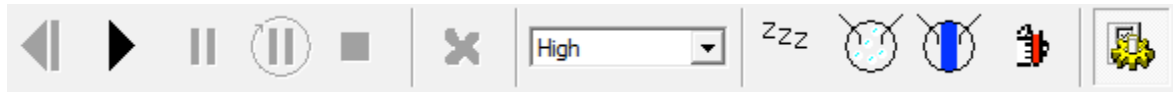
Ainsi, vous devez voir apparaître 4 tubes dans votre liste.

Le matin, il suffit que ces 4 tubes soient remplis par 1 ml d'eau distillée.

Une fois que vous avez placé vos 4 tubes dans le carrousel, veuillez saisir le numéro de carrousel,



puis lancez le cytomètre en appuyant sur  dans la barre d'outils du cytomètre :



!!!Avant de partir, répondez à la question (ne pas enregistrer le protocole 1, et cocher la case pour ne pas qu'il nous repose la question), **sinon, il ne partira pas!!!**

Le passage de ce panel dure 8 minutes.


En cas d'absence du responsable de cytométrie, il faut qualifier le Gallios en faisant la procédure avec les FlowCheck Pro.

Dans ce cas, sortez les billes FlowCheck Pro du lot en cours de validité du réfrigérateur (B2N0 Pièce SEL/020036, frigo 200823668).

Les agiter doucement par retournement.

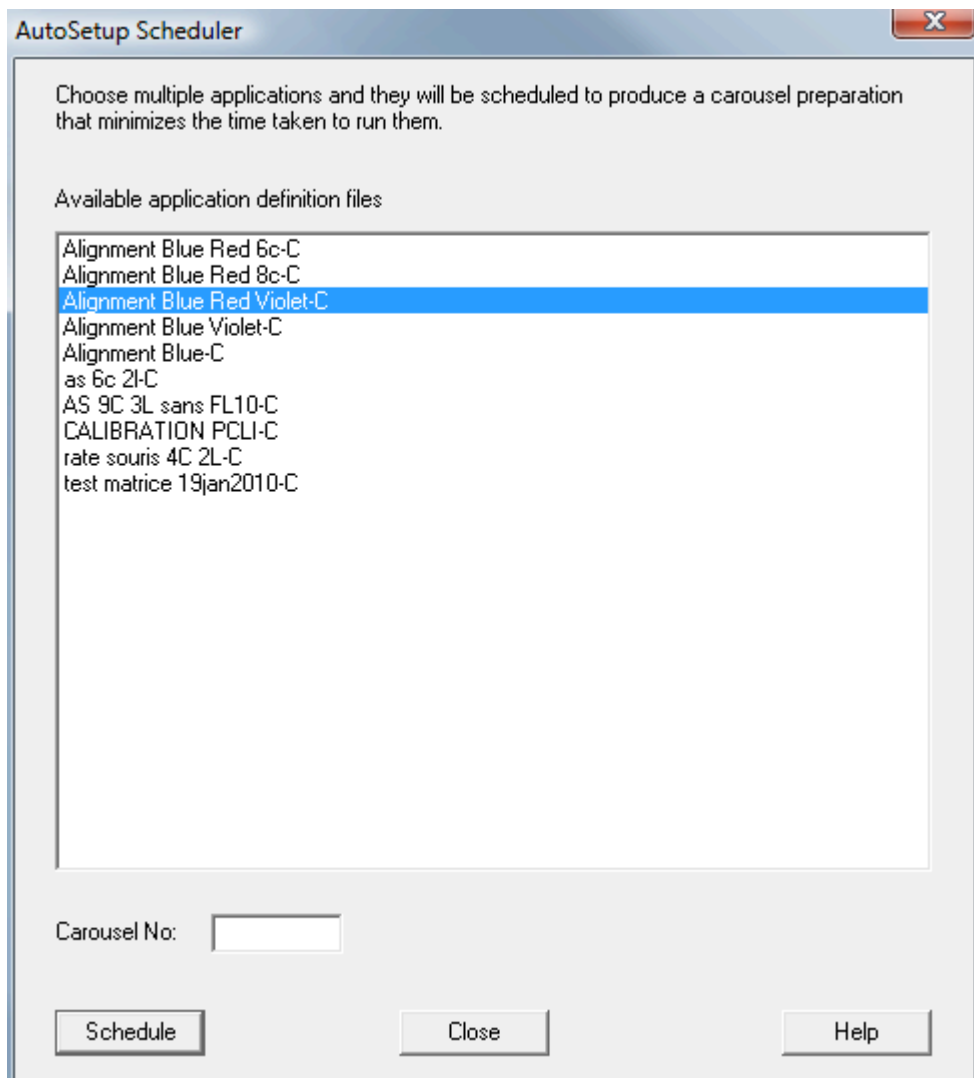
2. Il faut vérifier le bon fonctionnement du cytomètre

Une fois le panel d'amorçage termine, vous pouvez mettre une dizaine de gouttes de billes FlowCheck Pro dans un tube.

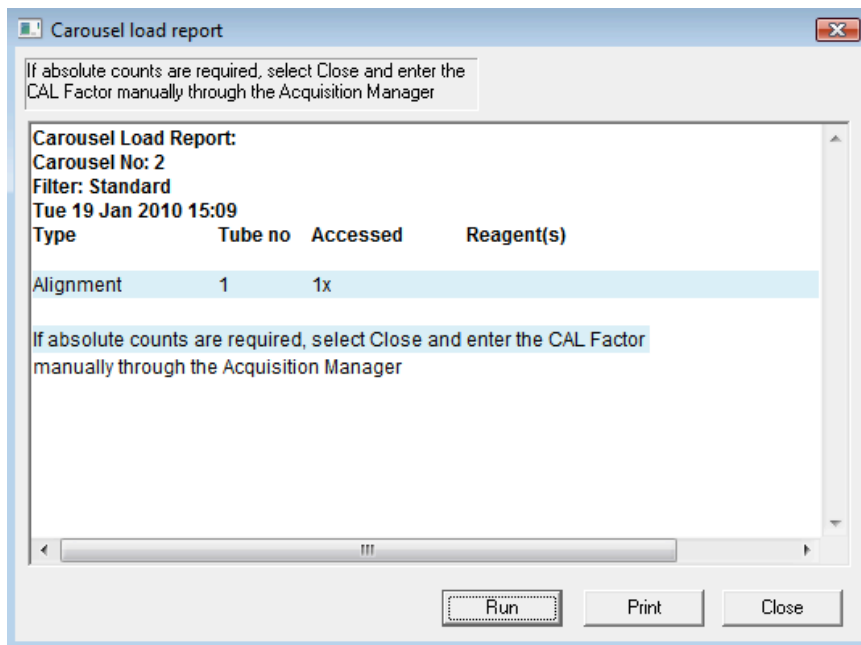
Pour lancer la vérification de votre cytomètre, il faut cliquer sur  dans la barre d'outils de l'acquisition manager.



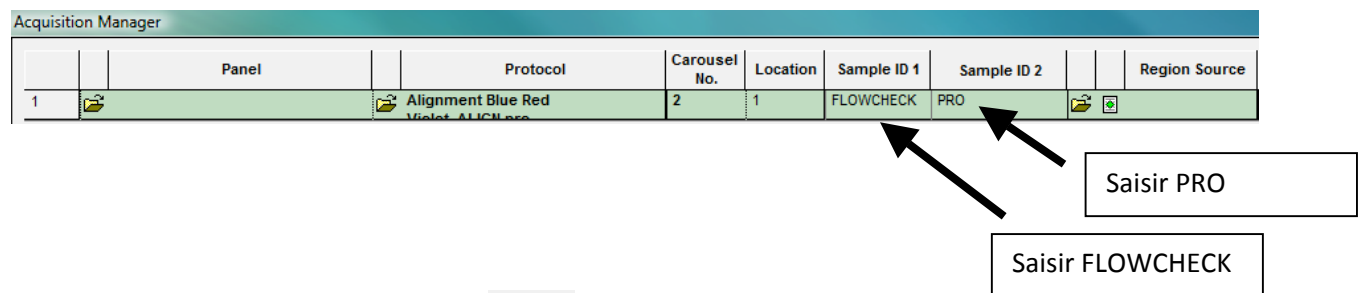
Puis, sélectionnez l'application automatique Alignment Blue Red Violet-C



Rentrer le numéro de carrousel, puis cliquer sur Schedule, une fenêtre apparaît :

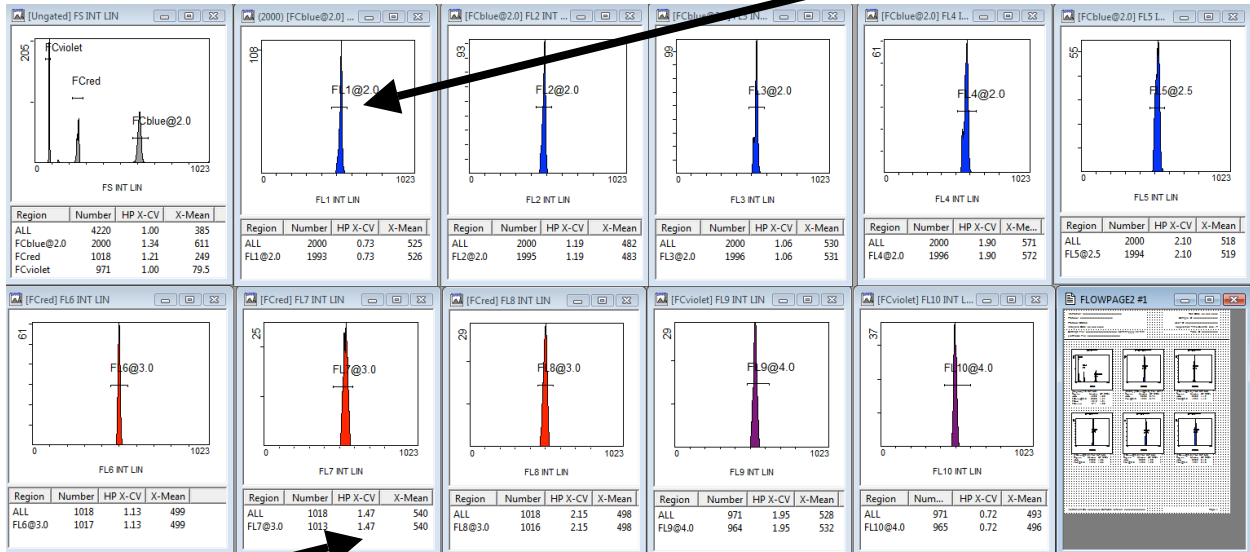


Cliquer sur Close, puis aller saisir dans la colonne Sample ID 1 : FLOWCHECK, et Sample ID2 : PRO, afin de renseigner le nom du LMD qui sera sauvegarde.



Puis lancer le cytomètre en cliquant sur  dans la barre d'outils du cytomètre.

Laisser le cytomètre acquérir les billes, il faut vérifier que les pics se trouvent sous les régions comme suit :




Et que les HP X-CV soient inférieurs aux normes situées sur l'axe (@ correspond à la valeur maximum autorisée).

Si les valeurs ne sont pas correctes : refaire la procédure de FlowCheck Pro. Si le problème persiste appeler le SAV de Beckman (01 49 90 92 88 : Responsable cytométrie hotline).

Si les valeurs sont correctes, cliquer sur finish puis approved.

Si lors du lancement de l'acquisition, il y a de nombreux pics anarchiques, lancez un prime en cliquant

sur  dans la barre d'outils du cytomètre.



Si les valeurs sont inférieures aux normes, votre cytomètre est prêt à travailler.