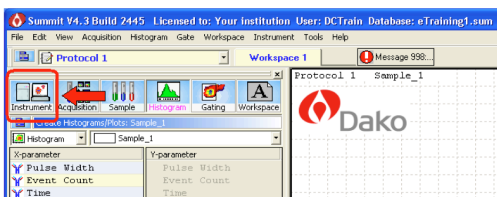
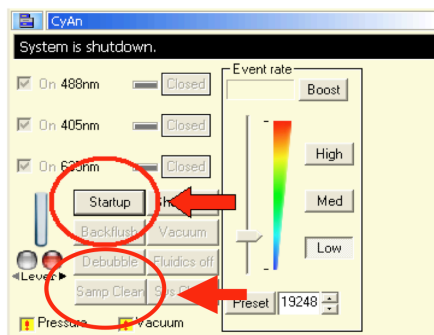


## ALLUMAGE

- 1 Double cliquer sur l'icône Summit située sur le bureau, sélectionner une base de données existante ou en créer une nouvelle



- 2 Cliquer sur l'onglet Instrument



- 3 Cliquer sur Startup
- 4 Suivre instruction à l'écran : retirer le tube et refermer le levier afin d'effectuer un backflush
- 5 Allumer les lasers et les laisser chauffer minimum 30 minutes
- 6 Durant la période de stabilisation des lasers, effectuer un System Clean avec LH Cleaner P/N 721542 (une fois par semaine)
- 7 Effectuer un Sample Clean avec de l'eau 'DI'

## EXTINCTION

entre 2 séances

Effectuer la procédure de décontamination suivante si votre instrument utilise du liquide de gainage 'eau DI' :

- 1 2 x Sample Clean de 1 minute avec un tube contenant 3,5 ml de Cleaning Solution kit ref.629969
- 2 3 x Sample Clean de 1 minute avec un tube contenant 3,5 ml de l'eau DI

N.B. Lors du Sample Clean, le CyAn doit aspirer au moins 2 ml de liquide; ceci est votre indicateur visuel 'pas de bouchage de la ligne échantillon et de la Flow Cell'

fin de journée

- 1 Cliquer sur l'icône Instrument -> cliquer sur Sample Clean
- 2 Placer un tube contenant 3,5 ml de Cleaning Solution kit (10% d'Hypochlorite de Sodium stabilisée) ref.629969
- 3 Cliquer sur l'icône Instrument -> cliquer sur Sample Clean
- 4 Placer un tube contenant 3,5 ml d'eau distillée
- 5 Cliquer sur l'icône Instrument -> cliquer sur Sample Clean
- 6 Placer un tube contenant 3,5 ml d'eau distillée
- 7 A partir du panneau de contrôle du CyAn, cliquer sur Shutdown
- 8 placer un tube contenant 4 ml de LH Coulter Cleaner -solution bleue - (ref.721542) et fermez le levier.
- 9 Un second message apparaît vous invitant à retirer le tube de Clean & Rinse solution et de placer un tube d'eau; laissez un tube contenant 4 ml de LH Coulter Cleaner et fermez le levier
- 10 Une fois la solution de LH Cleaner aspirée, le système s'éteint automatiquement
- 11 Remplir le tube avec du LH Cleaner et le placer en position acquisition. Laisser le levier en position ouverte
- 12 Fermer le logiciel Summit et ensuite fermer votre session

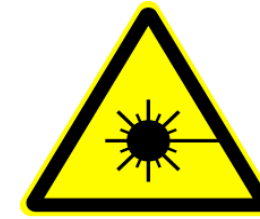
# Hygiène et Sécurité Cyan

## Port de gants

- Porter des gants pour la préparation de vos échantillons mais pas de gants sur le clavier

## Gestion des déchets biologiques

- Jeter vos échantillons liquides dans le contenant à votre disposition.
- Jeter vos tubes dans la poubelle jaune prévue à cet effet



- Vous utilisez des lasers de Classe 1 et 3B.
  - Le laser est toujours **dangereux pour l'oeil** même après réflexion ou diffusion sur un objet même a priori non réfléchissant, il peut aussi enflammer le carton et le papier.
- Il est nécessaire de respecter les consignes élémentaires de sécurité, rester vigilant.**
- **Ne pas insérer d'objets réfléchissants ou inflammable dans le chemin du laser**
  - **Ne jamais regarder le faisceau directement en sortie**
  - **Ne pas débrancher les fibres, ne pas toucher au laser de manière générale.**